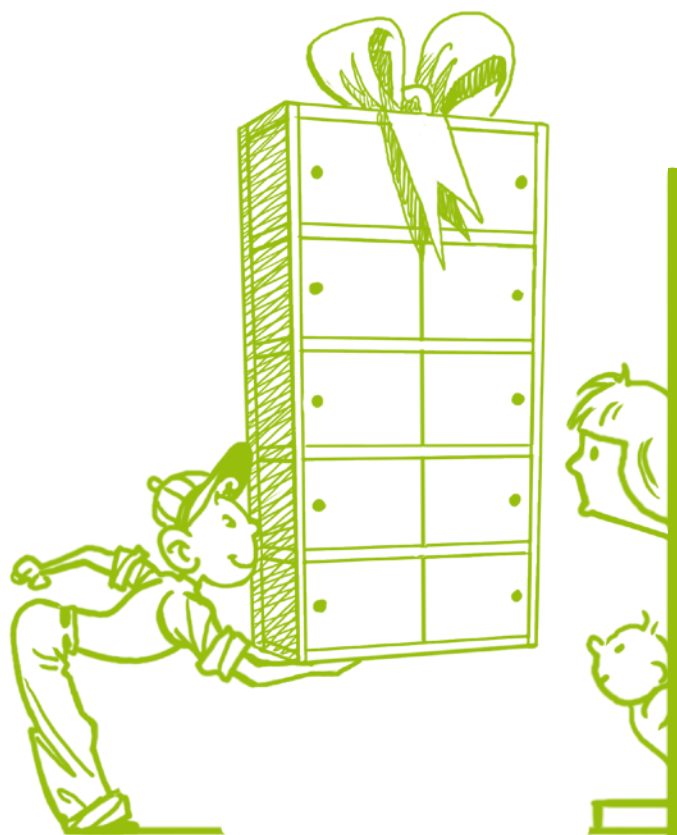


Wil je liever je
KEWLOX kast
gemonteerd
hebben?



VRAGEN?

Wil je meer informatie? Met al je vragen kunt je terecht bij onze medewerkers:

Bel 030-2314041

(showroom: voor algemene informatie)

of 030-2542288

(magazijn: voor informatie over montageservice, leverdatum etc.)

Maak gebruik van de
MONTAGESERVICE

KEWLOX[®]

WIL JE JE KAST LIEVER GEMONTEERD HEBBEN? MAAK GEBRUIK VAN DE KEWLOX MONTAGESERVICE!

Ben je niet in staat om je kast zelf te monteren? Geen zin? Geen tijd? Of welke reden dan ook: KEWLOX neemt voor jou de montage uit handen tegen een vergoeding. Het KEWLOX montageteam komt bij je op locatie en verzorgt de volledige montage.

In de meeste gevallen kan je kast gemonteerd worden binnen 4 weken na bestelling.

DE VOORDELEN

- Ervaren en vakkundig eigen montageteam. Vele klanten gingen je voor en maakten gebruik van deze service.
- Je kunt je kast direct in gebruik nemen.
- Alle verpakkingsmaterialen neemt ons montageteam retour
- Mocht er schade ontstaan aan de kast tijdens het monteren, dan neemt KEWLOX dit uiteraard voor haar rekening.
- De kosten zijn vooraf bekend

Lees a.u.b. de voorwaarden voor montage.

MONTAGE TARIEVEN

Per gereden kilometer (enkele reis Nieuwegein - montage adres)	€ 0,90
Kastelement (per vak)	€ 12,00
Lades (incl. greep) (per lade)	€ 12,00
Kasten aan elkaar koppelen (per kast)	€ 8,00
Wieltjes (per 4 stuks)	€ 8,00

OVERIGE TARIEVEN

Toeslag per etage (per kast)	€ 8,00
Verhuislift (per uur)	€ 150,00
Extra werkzaamheden (per half uur) (gaten boren, stopcontact verplaatsen etc.)	€ 22,50
Parkeerkosten in betaald parkeergebied	dagtarief
Tunnelkosten, veerkosten	dagtarief
Overige tarieven op aanvraag	

MONTAGE VOORWAARDEN

- De montage is gebaseerd op vooraf gemaakte tekeningen op basis van correcte maten/afmetingen en kleuren.
- De in te richten ruimten dienen droog, veegschoon en vrij voor montage te zijn.
- In elke ruimte moet voldoende licht en elektra aanwezig zijn.

Met name voor vooraf gemonteerde meubelen geldt dat:

- de meubels over een normaal verharde aanvoerweg, ofwel bestrating bezorgd moeten kunnen worden.
- De hoogte, breedte en diepte van een eventuele lift dient groot genoeg te zijn voor een wagentje met pakketten of gemonteerde kast. Overtuig jezelf ervan dat dit kan.
- wanneer extra materieel benodigd is, worden deze kosten doorberekend (Denk bijvoorbeeld aan een kraanwagen, verhuislift of een zgn. 'traploper'.)
- alle obstakels zijn verwijderd die het naar binnen of naar boven brengen van meubelen kunnen bemoeilijken. Denk hierbij aan kastjes, schilderijen, lampen en andere voorwerpen die aan de muur zijn bevestigd.
- KEWLOX kan helaas geen aansprakelijkheid aangaan voor schades met betrekking tot de hierboven vermelde zaken.

Helaas kan het voorkomen dat bij de montage blijkt, buiten schuld van KewLox, dat extra werkzaamheden noodzakelijk zijn. Om welke reden dan ook ontstaat er vertraging. Dit kan bijvoorbeeld zijn omdat tekeningen niet kloppen. Dit meerwerk wordt in rekening gebracht op basis van nacalculatie tegen het vermelde uurtarief. (Zie Montage Tarieven hiernaast.)

Wijzigingen in reeds geplande montageopdrachten kunnen over het algemeen tot zeven werkdagen van tevoren worden aangenomen. Daarna kunnen veranderingen niet automatisch worden geaccepteerd.

